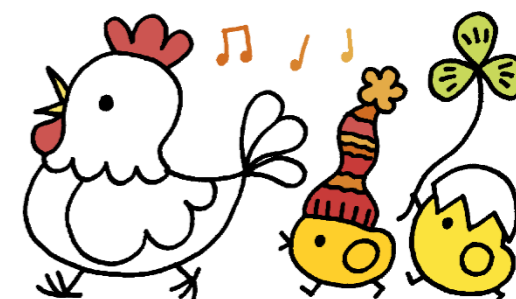




令和7年度

入園見学・説明会



令和7年度 入園見学・説明会を、下記の日程で行います。

来年度入園対象のお子さんは0～2歳児(3号認定)、そして3歳児(1号認定)クラスのお子さんとなります。

見学を希望される方はお電話、またはホームページからお申し込みください。

下記の日程がご都合付かない方はお問い合わせください。

見学・説明会日程

8/28(水)・30(金)

9/6(金)・9(月)・13(金)・25(水)

1部…10:00～

2部…11:00～

各枠、定員 10 名で開催させていただきます。

湯里保育園

住所:東住吉区中野4-14-6

電話:06-6705-0595



1号認定(教育標準時間認定)

満3歳以上で教育を希望される場合

2号認定(保育認定)

満3歳以上で保育の必要な事由に該当し
教育・保育を希望される場合

3号認定(保育認定)

満3歳未満で保育の必要な事由に該当し
教育・保育を希望される場合

湯里保育園
ホームページ

